

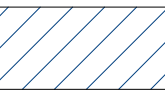




CALCOLO SUPERFICIE TERRITORIALE		
Nome		Area
Superficie territoriale A		45698.00 m <sup>2</sup>
Superficie territoriale B		3489.53 m <sup>2</sup>
<b>Totale generale</b>		<b>49187.53 m<sup>2</sup></b>

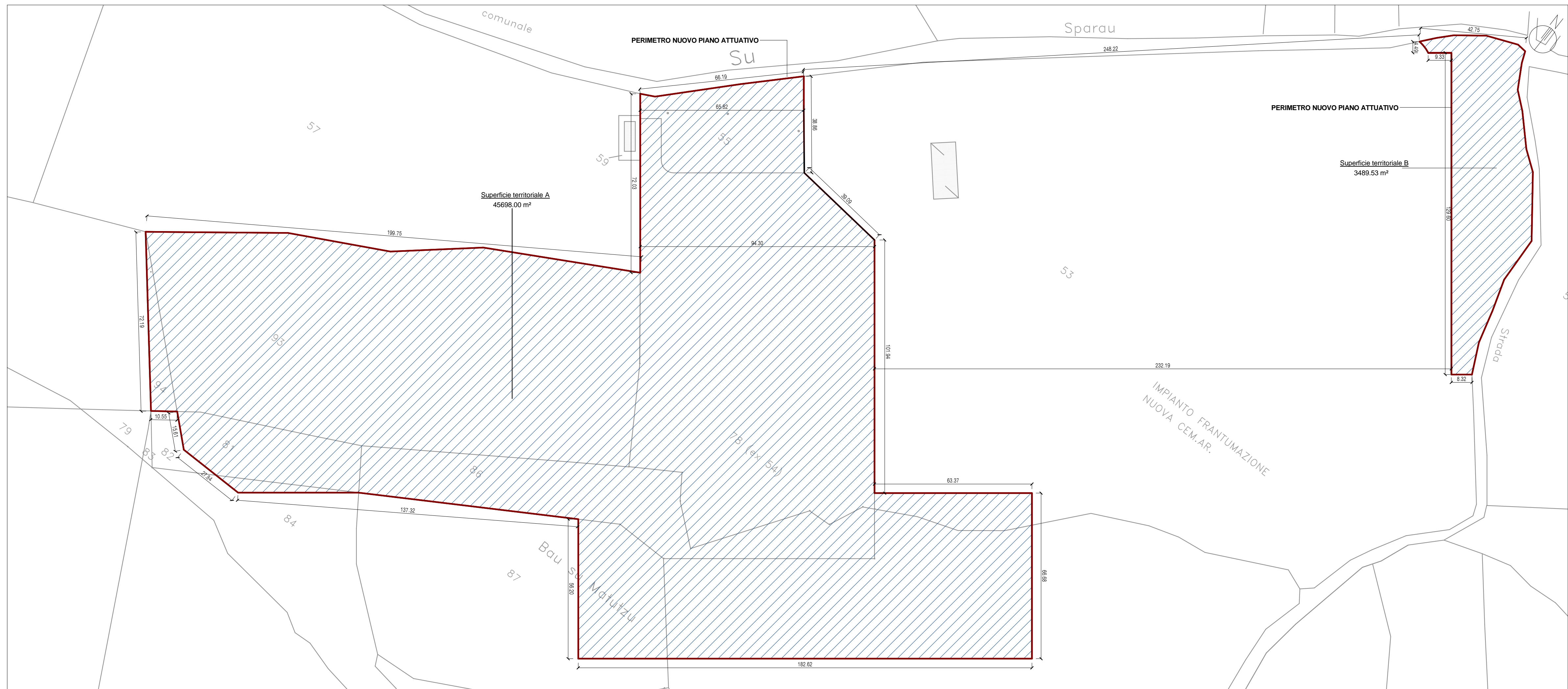
CALCOLO SUPERFICIE CESSIONE COMUNALE		
Nome		Area
Superficie cessione comunale A		1502.00 m <sup>2</sup>
Superficie cessione comunale B		3416.75 m <sup>2</sup>
<b>Totale generale</b>		<b>4918.75 m<sup>2</sup></b>

CALCOLO SUPERFICIE VIABILITA' PUBBLICA		
Nome		Area
Superficie viabilità pubblica A		588.00 m <sup>2</sup>
Superficie viabilità pubblica B		72.78 m <sup>2</sup>
<b>Totale generale</b>		<b>660.78 m<sup>2</sup></b>

CALCOLO SUPERFICIE FONDIARIA		
Nome		Area
Superficie fondiaria		43608.00 m <sup>2</sup>

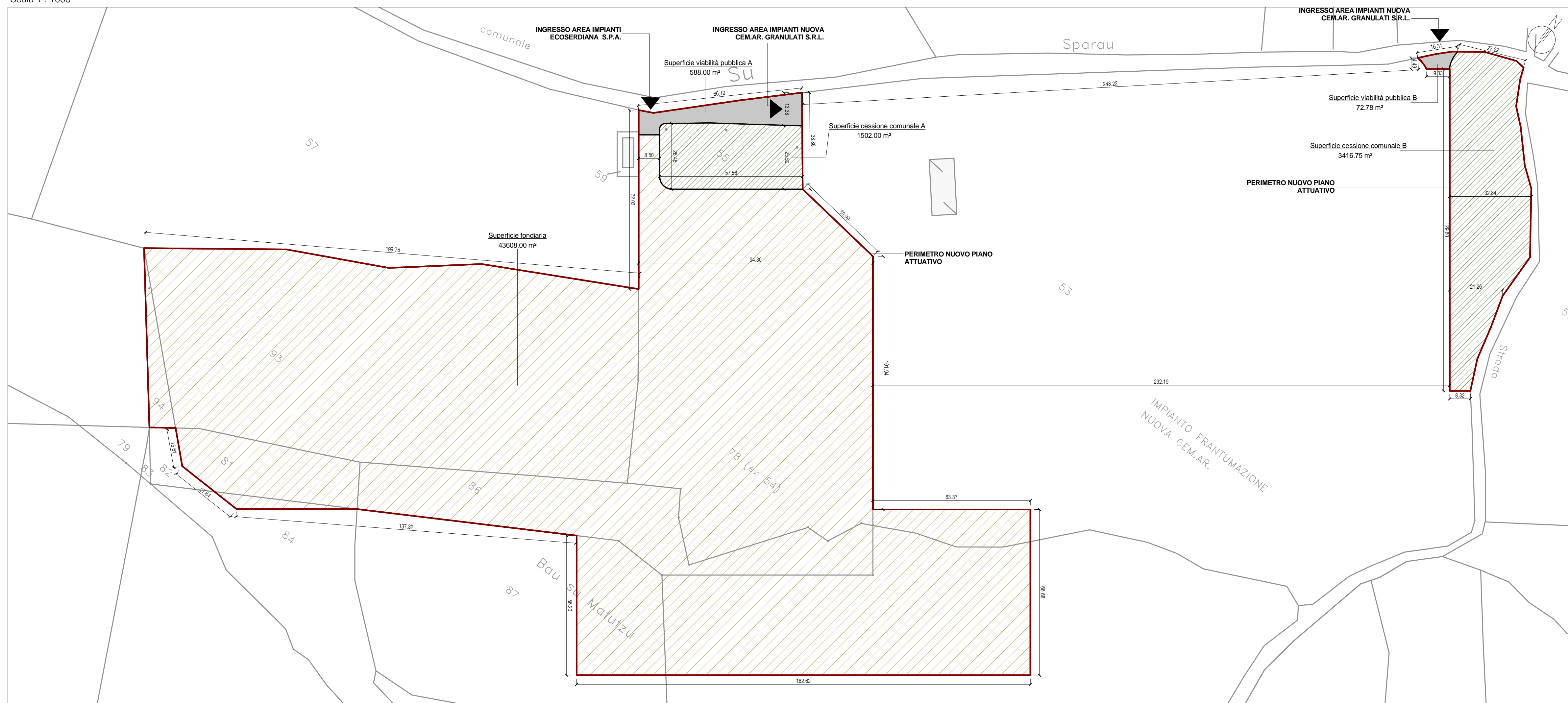
**LEGENDA E CALCOLO DELLE SUPERFICI**

-  SUPERFICIE TERRITORIALE
-  SUPERFICIE CESSIONE PUBBLICA: superficie pari almeno al 10% dell'intera superficie oggetto di intervento, da destinare a spazio pubblico o ad attività collettive, verde pubblico o a parcheggi, con esclusione delle sedi viarie.
-  SUPERFICIE FONDIARIA
-  SUPERFICIE VIABILITA' PUBBLICA
-  PERIMETRO NUOVO PIANO ATTUATIVO



**STRALCIO CATASTALE CON INDIVIDUAZIONE DELLA SUPERFICIE TERRITORIALE**

Scala 1 : 1000



**STRALCIO CATASTALE CON INDIVIDUAZIONE DELLA SUPERFICIE FONDIARIA E DELLE SUPERFICI DI CESSIONE PUBBLICA**

Scala 1 : 1000

RTP4C

VIA BADDONE 9, CAGLIARI  
 Tel. 070 513433  
 Fax 070 513433  
 rtp4c2010@gmail.com  
 WEB

**OGGETTO**

**NUOVO PIANO ATTUATIVO IN LOCALITÀ "SU SPARAU"  
 INTERVENTO IN ZONA INDUSTRIALE D**

LOCALITÀ "SU SPARAU" - SERDIANA

**COMMITTENTE**  
 ECOSERDIANA S.P.A.  
 NUOVA CEM.AR. GRANULATI S.R.L.

**PROGETTISTA**  
 ING. ARCH. PIER FRANCESCO CHERCHI

**COPROGETTISTI**

ING. LUCA CASCHILI  
 ING. ROBERTO COSSU  
 ARCH. MARIO CUBEDDU

**COLLABORATORI**

ING. ROBERTA DI SIMONE

**CONSULENTI**

RELAZIONE IDROLOGICA:  
 ING. ALESSIA VARGIU  
 RELAZIONE GEOLOGICA:  
 DOTT. GEOLOGO BIANFRANCO PIRAS  
 RELAZIONE ACUSTICA:  
 ING. MASSIMILIANO LOSTIA

**OGGETTO DELL'ELABORATO:**  
**PLANIMETRIA CON  
 UBICAZIONE INTERVENTO E  
 CALCOLO DELLE SUPERFICI**

FASE	DATA
PRELIMINARI	<b>OTTOBRE 2012</b>
DEFINITIVO	REVISIONI
X <b>COMUNALE</b>	A
ESECUTIVO	B
	C
	D
SCALA	
<b>COME INDICATO</b>	

TAV. 03

DATA DI STAMPA: 17/10/2013 10:08:44 (4)

PER INFORMAZIONI: BORGATA MARCONI/ART. 15/LE.PARE 3 (SOMMARIO) DEI PIANI ATTUATIVI/OP. P. ATTUATIVO REGIONALE DEL 2011