

SCHEMA MACRO AREE D'INTERVENTO

**RTP4C**

ING. BADDONE S. CASALIARI  
 TEL. 02 515433  
 FAX 02 515433  
 WWW.RTP4C.IT

**OGGETTO**  
 NUOVO PIANO ATTUATIVO IN LOCALITÀ "SU SPARAU"  
 INTERVENTO IN ZONA INDUSTRIALE D

LOCALITÀ "SU SPARAU" - SERDIANA

**COMMITTENTE**  
 ECOERDIANA S.P.A.  
 NUOVA CEM.AR. GRANULATI S.R.L.

**PROGETTISTA**  
 ING. ARCH. PIER FRANCESCO CHERCHI

**COPROGETTISTI**  
 ING. LUCA CASCHILI  
 ING. ROBERTO COSSU  
 ARCH. MARIO CUBEDDU

**COLLABORATORI**  
 ING. ROBERTA DI SIMONE

**CONSULENTI**  
 RELAZIONE IDROLOGICA:  
 ING. ALBERTA VARGIU  
 RELAZIONE GEOLOGICA:  
 DOTT. GEORGIO GIANFRANCO PIRAS  
 RELAZIONE AUSTICA:  
 ING. MASSIMILIANO LOSTIA

**OGGETTO DELL'ELABORAZIONE:**  
 PLANIVOLUMETRICO DI UNO  
 DEI POSSIBILI SVILUPPI  
 VOLUMETRICI CONFORME  
 ALLE PRESCRIZIONI DEL  
 P.A.

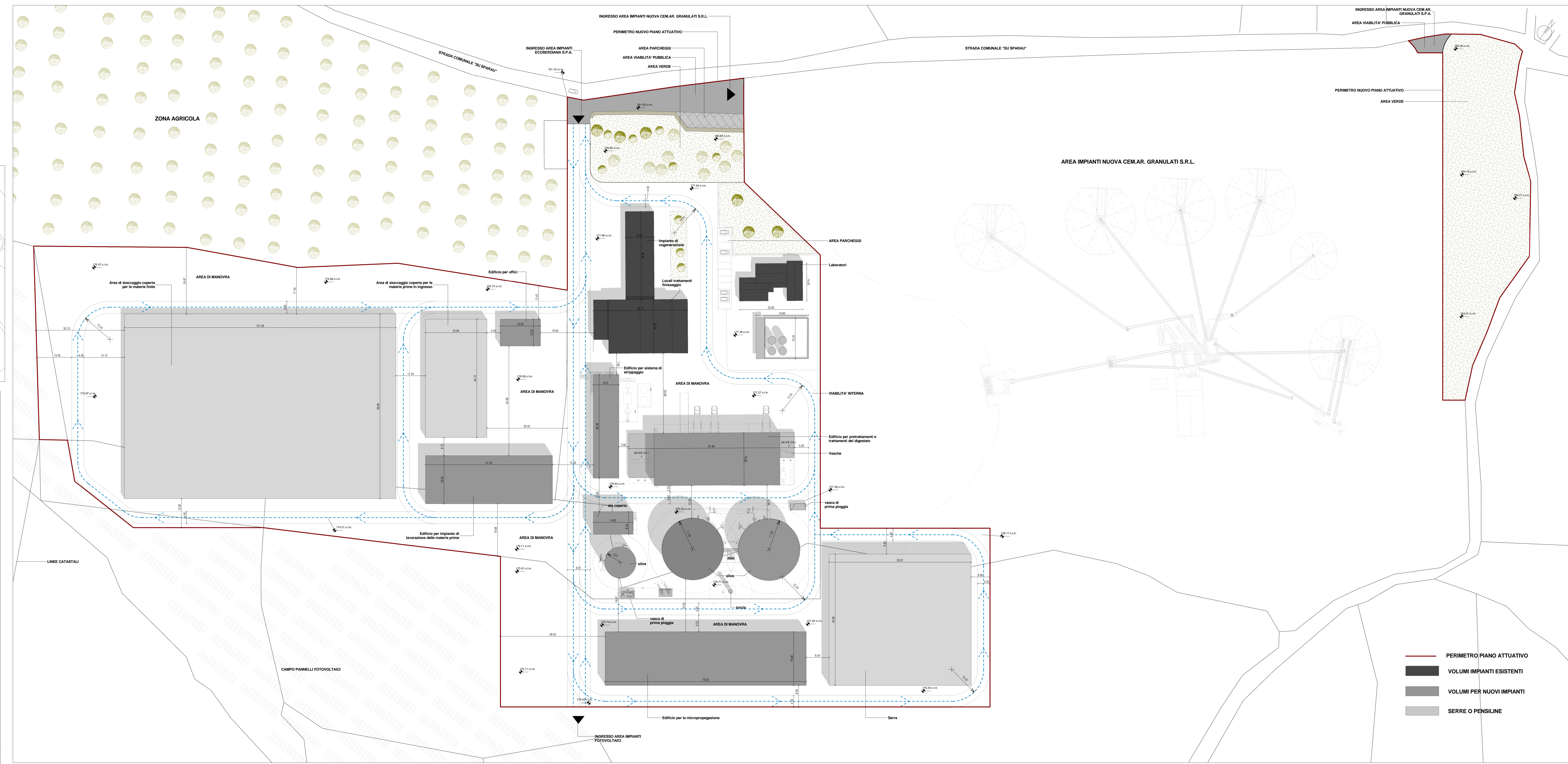
FASE	DATA
PRELIMINARE	OTTOTRE 2012
DEFINITIVA	
COMUNALE	A
PROVINCIALE	B
	C
	D

REVISIONI

SCALA  
 COME INDICATO

**TAV. 05**

DATA DI APPROVAZIONE  
 17/10/2012 09:48:30



PLANOVOLUMETRIA  
 Scala 1 : 500

- PERIMETRO PIANO ATTUATIVO
- VOLUMI IMPIANTI ESISTENTI
- VOLUMI PER NUOVI IMPIANTI
- SERRE O PENSILINE